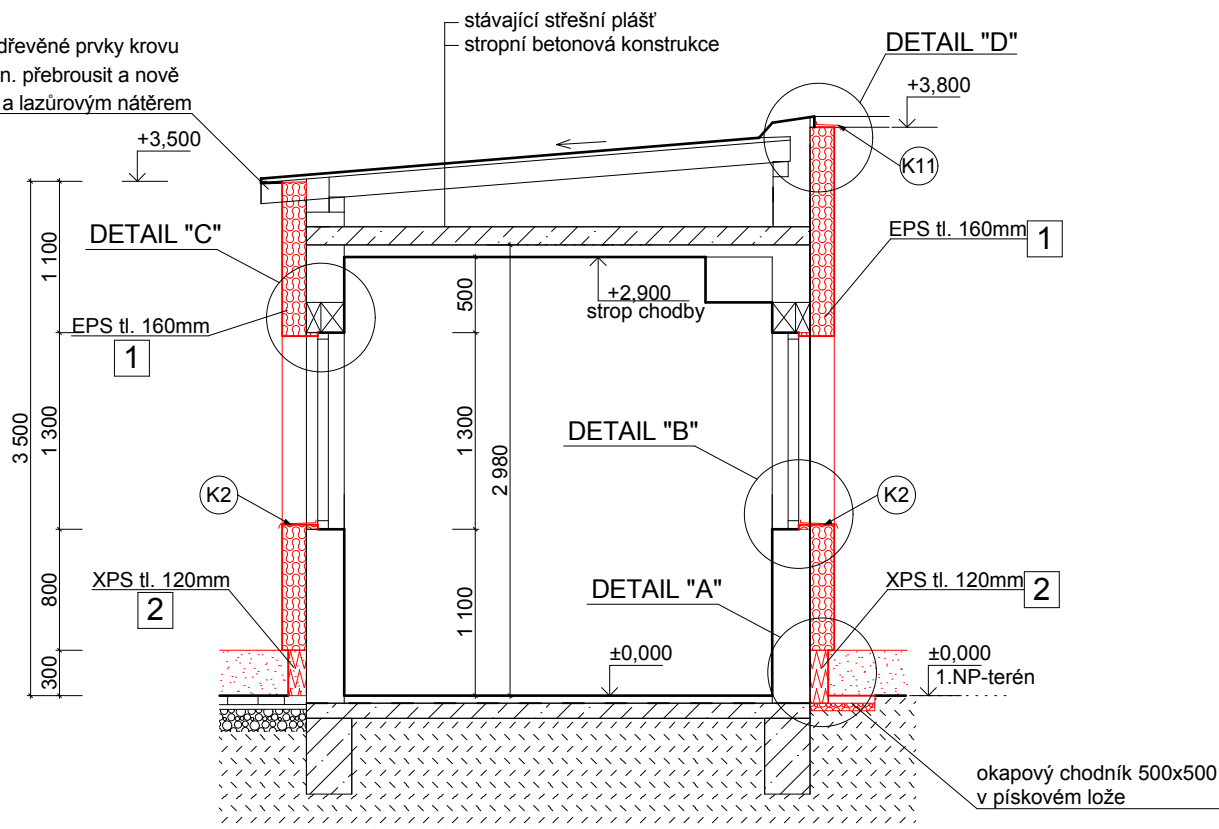


Spojovací chodba

Řez A-A'

Stávající viditelné dřevěné prvky krovu budou ošetřeny, tzn. přebrousit a nově natřít Bochemitem a lazúrovým nátěrem



Legenda materiálů :



Stávající vnější a vnitřní zdivo tl. 300,150mm



1


Kontaktní zateplovací systém-
-probarvená silikónová omítka zrna 2,0mm
-základní penetrační nátěr
-stěrka+armovací tkanina
-tepelná izolace EPS tl. 160mm
-lepící tmel



2

Kontaktní zateplovací systém-
-omítka na bázi akrylátových pryskyřic, zrna 2,0mm
-základní penetrační nátěr
-stěrka+pancéřová armovací tkanina
-tepelná izolace XPS tl. 120mm
-lepící tmel

2				
1	Předmět změny	Změnu provedl	Podpis	Datum
Č. změny	Předmět změny	Změnu provedl	Podpis	Datum

Vedoucí projektant - HIP		Martin Polách	 R&P PROJEKT statika, projekce s.r.o. Havlíčkovo nábřeží 2728/38 702 00 Ostrava-Moravská Ostrava Česká republika www.rpprojekt.cz IČ: 278 51 443 DIČ: CZ27851443	mobil: +420 775 33 43 18 +420 777 19 20 39	
Projektant		David Feltl			
Vypracoval		David Feltl			
Stavebník	MĚSTO BOHUMÍN - MÚ, odbor školství, kultury a sportu Masarykova 158, 735 81 Bohumín			e-mail.: rojickova@rpprojekt.cz polach@rpprojekt.cz	
Název stavby: Zateplení obvodového pláště spojovacího krčku v areálu ZŠ ČSA v Bohumíně			Profese	stavební	
			Č. zak.	051018	
			Stupeň	DPS	
			Datum	10/2018	
			Formát	A4	
Název výkresu: ŘEZ A-A' - NOVÝ STAV			Měřítko 1:50	Číslo výkresu 051018-08	